

「水と土の芸術祭」サポーター発信



さくら祭り



「芸術祭まで待ちきれない!!」そんなサポーターの思いを
さくらの季節に乗せてイベントを実施します。

実施日 4月12日(日) 午前10時から午後4時

(雨天の場合イベントを縮小することがあります)

会場 サポーターズ会議拠点「みずっちたんく」及び北山池周辺

当日は北山池周辺で江南区北山自治会でも観桜会が実施されており、隣接するグラウンドでもイベントを計画しています。花見と一緒に地域住民の方たちとも親睦を図りましょう。

展示

芸術作品の展示・作品イメージの紹介。
ニイガタのタカラアツマレの写真展示
(ともに、みずっちたんく事務所建物内)

各種パフォーマンス・体験プログラム

新潟総おどり、亀田太極拳クラブ、
パワーヨガ(meg)、East circle
予告なく変更することがあります。

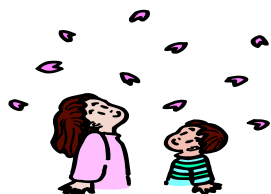
おもてなし

北山地区のおかあさんたちによる郷土料理
(みずっちたんく)
北山地区自治会による豚汁サービス、お茶カフェ
(北山池)

まちあるき

地域住民によるガイドつき。
北山地区周辺、袋津地区周辺2コース
午前、午後 各1回(各回15名程度)
(事前受付は、「みずっちたんく」へ)

当日はみずっちたんくの駐車場は利用できません。



主催
水と土の芸術祭 市民サポーターズ会議

共催
水と土の芸術祭 実行委員会

お問い合わせ

水と土の芸術祭 市民サポーターズ会議事務局 **みずっちたんく**
〒950-0123 新潟市江南区亀田水道町2丁目4-3(旧亀田浄水場)
TEL 025-384-0926 FAX 025-384-0927 MAIL tank@mizu-tsuchi.jp